

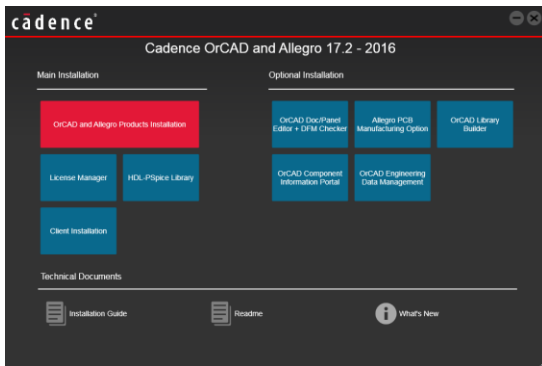


Cadence SPB 17.2 安装手册

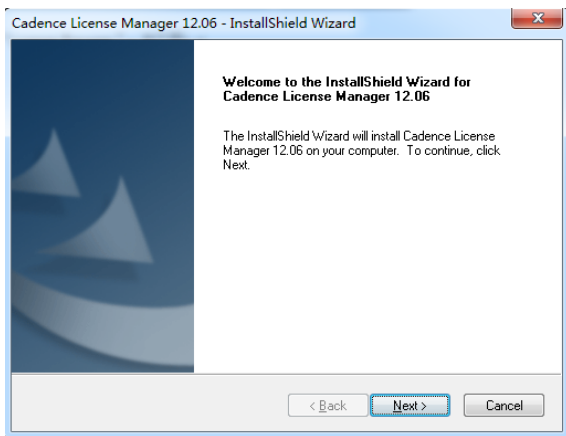
服务器端License安装配置

准备好 License 文件，将加密狗插到指定机器。插了加密狗的机器，我们称为服务端。（如采用 Mac 地址加密的用户，则不需要加密狗。

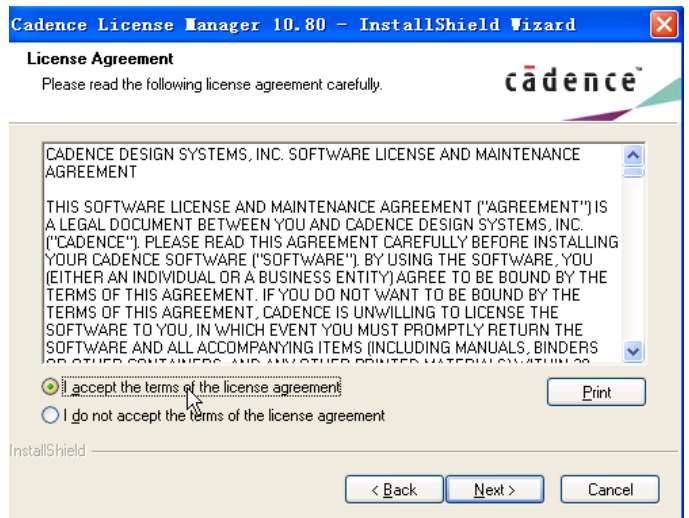
一、放入安装盘，点击 Setup，出现下面的安装界面：



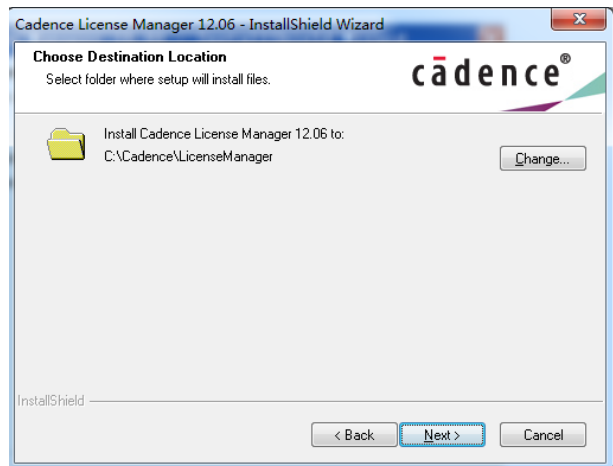
二、点击上图中的“License Manager”，如下图：



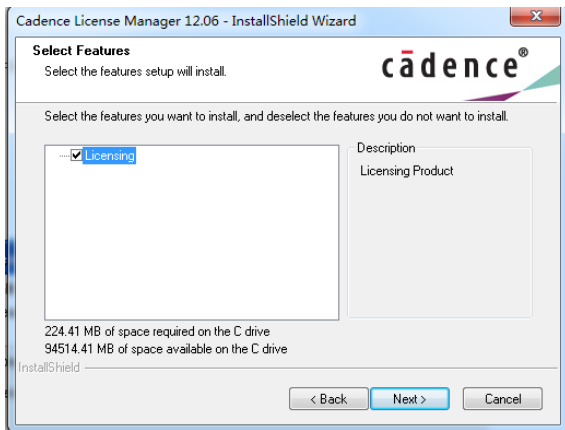
点击 Next 入下一步，



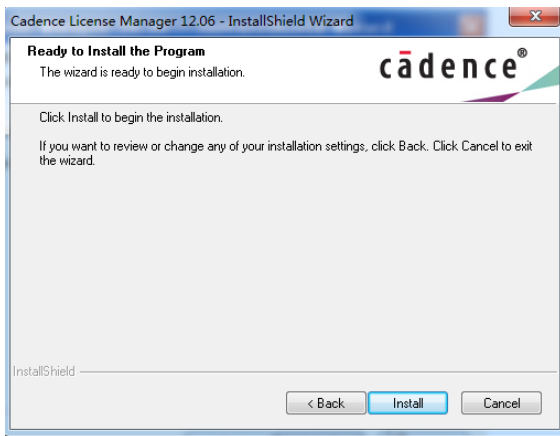
选择接受协议，并点击 Next



选择好安装路径，并点击 Next。

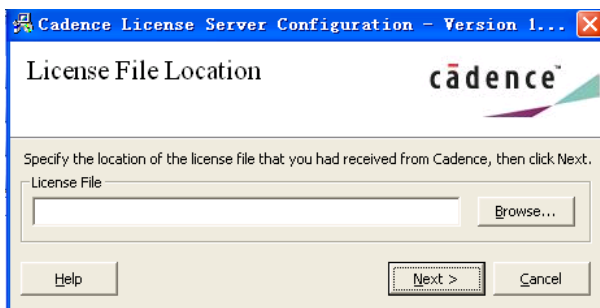


点击 Next,

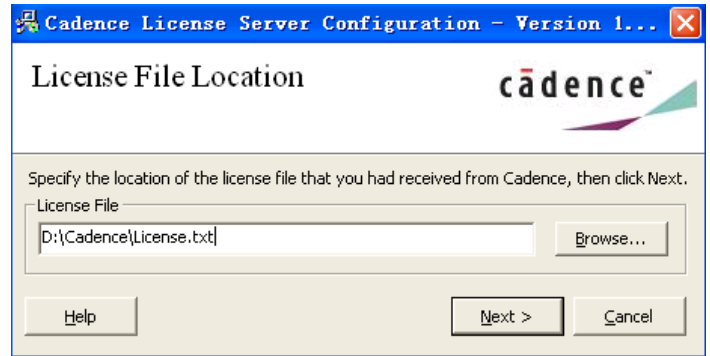


点击 Install。

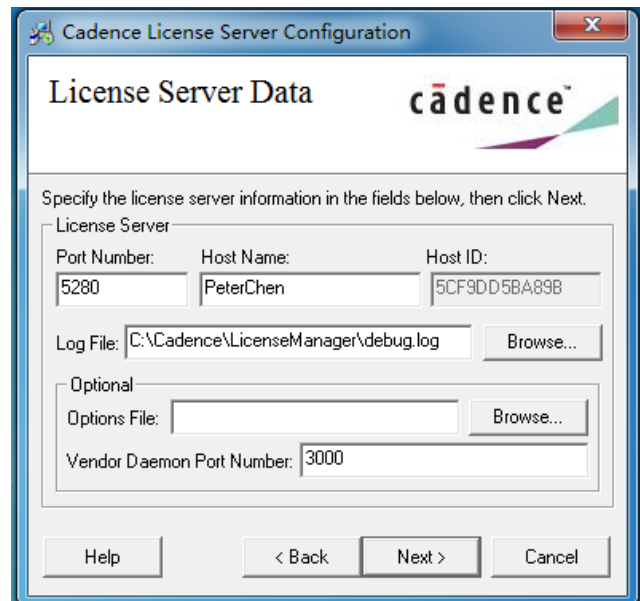
随后出现如下选择 License 文件的界面：



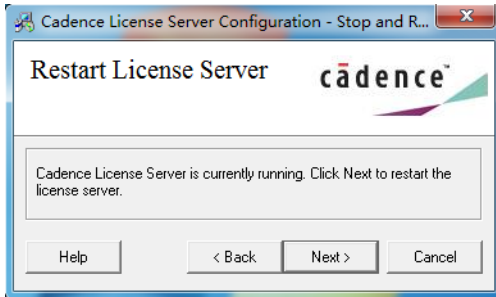
点击 Browse，找到 License 文件(有供应商提供)。



点击 Next，出现下面的对话框

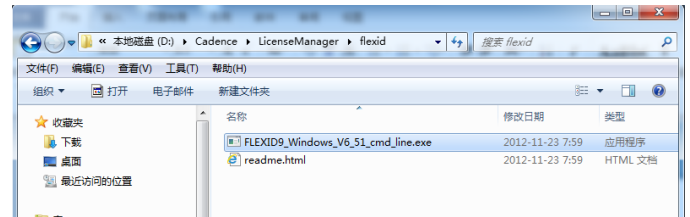
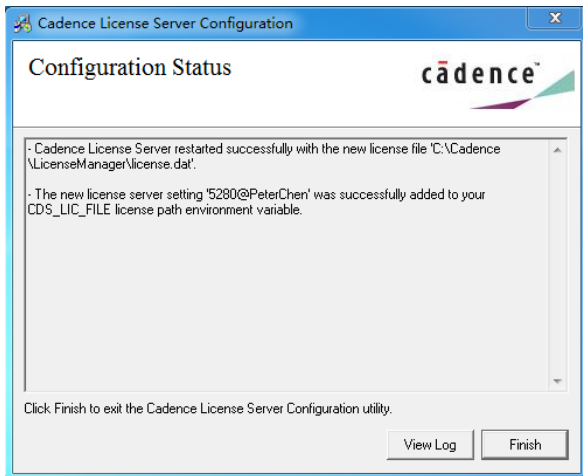


这里什么都不用填，直接点击 Next，安装程序会自动在环境变量中增加读取 License 的变量，直到出现下面对话框：



三、安装加密狗驱动 (如果是 MAC 地址加密, 可跳过本步骤)

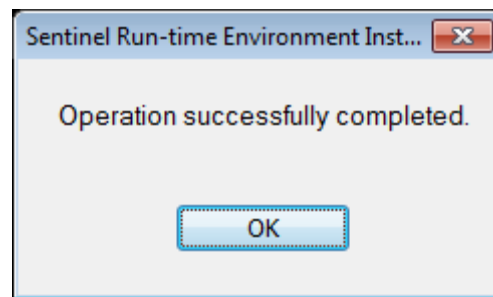
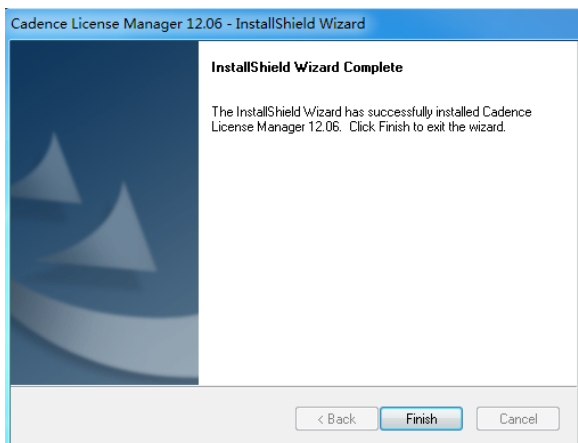
一般情况下, 在安装 license Manager 的时候, 安装程序会自动将加密狗驱动程序安装好。如发现安装好 License Manager 之后, 插上加密狗, 加密狗指示灯并没有亮起, 说明驱动没有装好。这时需要我们手动安装一下加密狗驱动程序, 打开安装目录, 如下图:



注意, 这里和 16. x 版本有所区别。16. x 会有一个加密狗驱动安装程序 FlexID_Dongle_Driver_Installer, 直接双击安装即可。但是 17. x 的驱动程序需要用 cmd_line 来运行。

打开开始-运行, 输入以下命令

C:\Cadence\LicenseManager\flexid\FLEXID9_Windows_V6_51_cmd_line.exe -i, 点击确定, 稍后会显示安装完成。

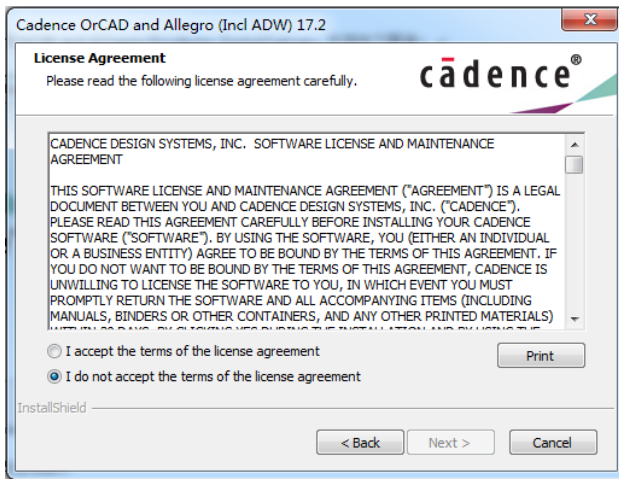
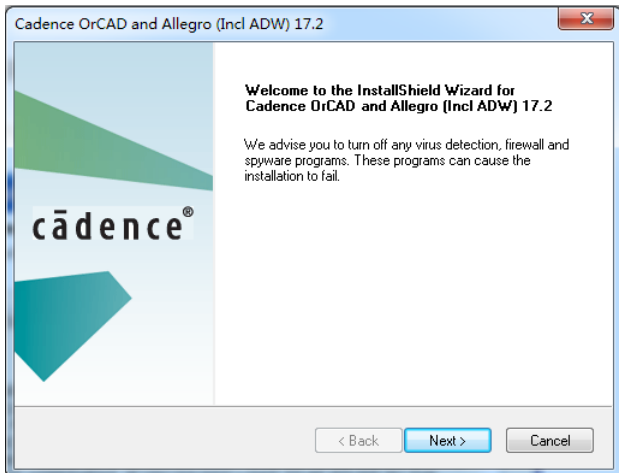


点击 Finish, 我们就完成了 License Manager 的安装。

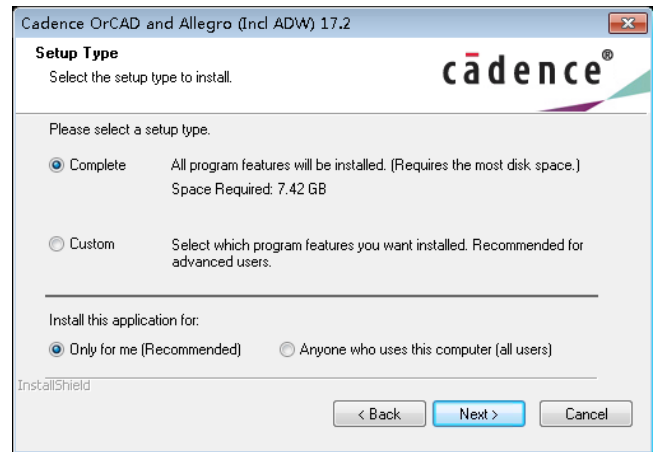
点击 ok 完成加密狗驱动安装, 这时就会看到加密狗的灯已经亮起, 说明安装成功。

客户端（服务器端也可以）安装产品

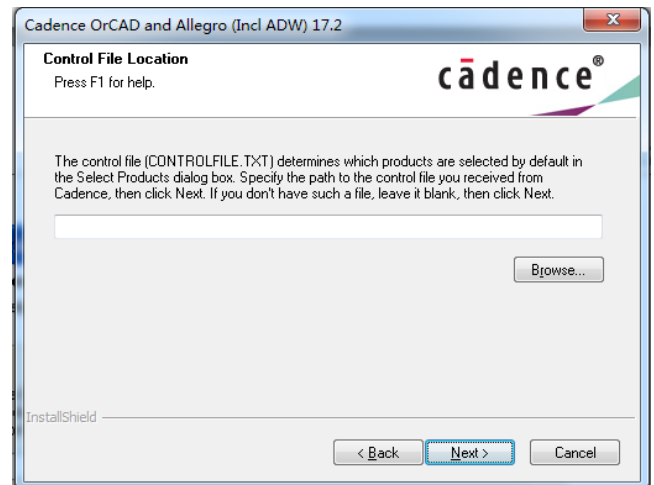
选择主安装界面上的 OrCAD and Allegro Products Installation, 出现如下画面:



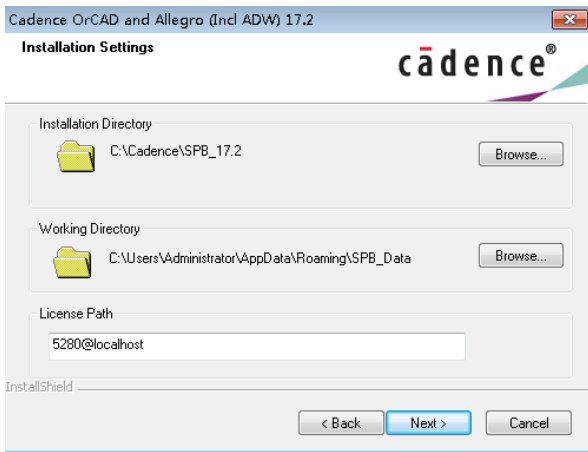
选择接受协议，并点击 Next,



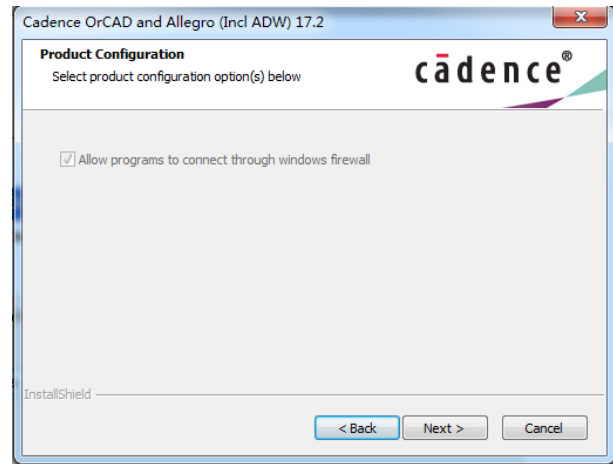
选择是否安装全部产品, Custom 用户可以自行选择需要安装的产品,



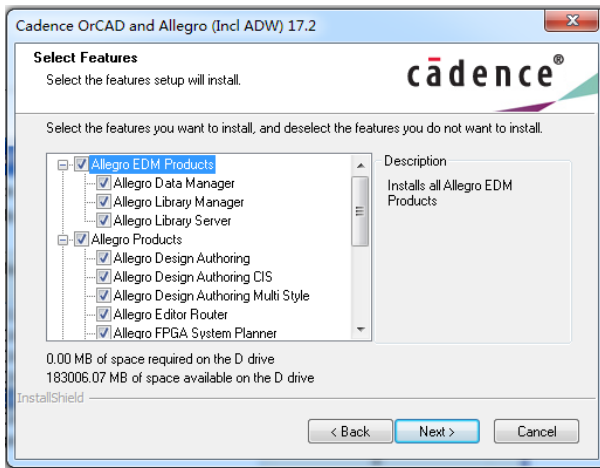
如果选择 Custom, 下一步则是浏览 Control File, (就是你购买了什么产品, License 可以让你运行的那些产品的一个列表文件, 以免你安装了全部 Cadence 产品, 有的运行不了, 占用了硬盘资源) 没有 Controlfile 也没关系, 只要用户知道自己需要安装哪些产品即可。我们直接点击 Next。



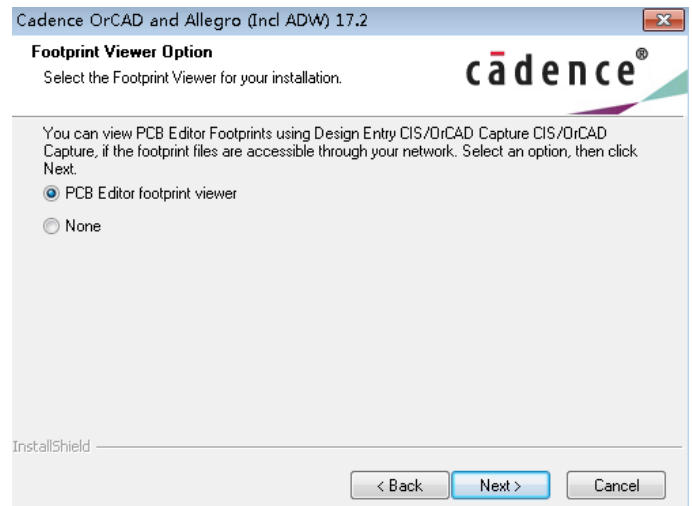
设置好软件的安装路径，以及工作路径，5280 是端口号，Localhost 需要修改成服务器 Host Name，系统会自动在环境变量中加上一个环境变量，变量名：cads_lic_file 变量值：5280@Host Name，点击下一步，



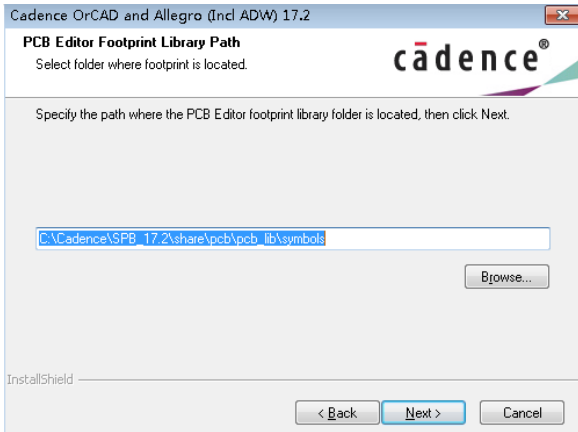
提示允许安装程序穿过防火墙，下一步，



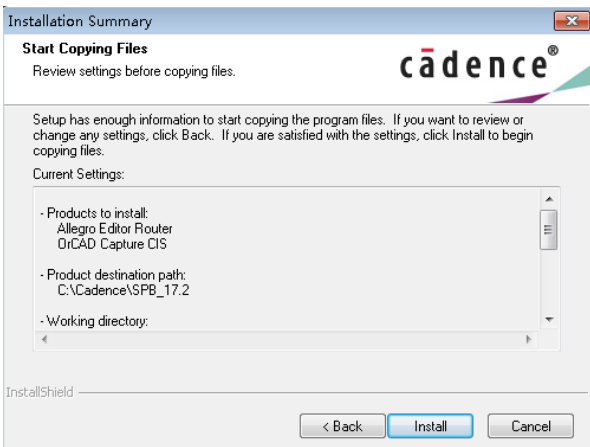
选择好自己需要的产品，打上勾，并 Next，（如果前一布选好了 Controlfile，这一步就自动勾选了）点击下一步，



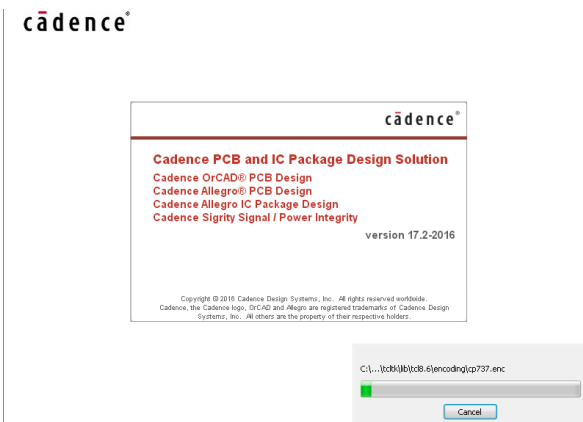
使用 Capture CIS 的用户，请选 PCB Editor Footprint Viewer，点击下一步，



设置库文件的安装路径，一般为默认即可，选择下一步，

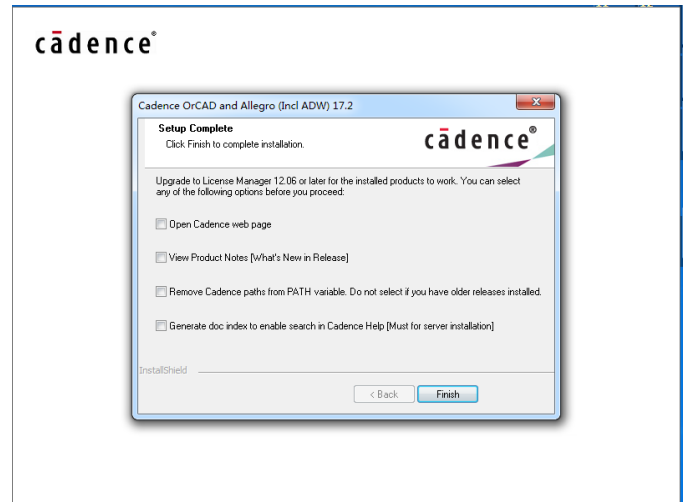


选择 Install,



开始安装。

等安装完毕出现以下对话框



出现上面这个画面时，恭喜你，安装已经全部完成，按照提示勾选相应选项，或是直接点击 Finish。

常见问题与解答

1、在安装时是否每台机器都需要装 License Manager?

答：不需要，只要其中一台做 License Manager 服务器的安装，其它机器指到这台机器即可。

参考上面安装步骤 8

2、普通机器能否做 License Manager 服务器?

答：可以，只要保证其他人在使用到软件时 License Manager 服务器开着即可。建议安装在部门服务器或公司服务器上。

3、是否端口号一定要 5280?

答：不是的，用其他端口一样可以，比如 5281 等，但要保证该端口开放，并且将 License 文件里端口号改过来。

4、按照安转手册安装好，客户端软件还是不能启动，但 Server 端可以启动，为什么?

答：请按照下述步骤检查：

1) 请检查客户端和 Server 端的网络连接，看是否可以 Ping 通；

A、能 Ping 通，问题还是一样。请检查客户端和 Server 端的防火墙，把 License Manager Tool 和 5280 及 Viewlog 里面看到的 TCP-IP 端口号全部加入例外；

ViewLog 信息怎么看？

打开 License Manager Tool, 首先 Rere 然后点击 Viewlog, 可以看到诸如 “1 cdslmd using TCP-port 1025” 之类的信息，我们可以看到有端口 1025, 这样, 就把 1025 也加入防火墙的例外；

B、不能 ping 通，那么，请检查内网网络连接。

5、有些计算机，用户没有权限设置环境变量，只能以其它身份登陆系统，才能安装软件，可是换成工程师自己登陆，就不能启动软件了，怎么办？

答：把系统环境变量里面牵涉到 Cadence 的部分，添加到用户环境变量里，就 OK 了。如果不确定，可以都添加。

6、我们是用的 HP, Dell 电脑，安装了加密狗的驱动，是在 License Manager tool 里面，读不出加密狗的信息。

答：在阿拉丁网站下驱动补丁。名叫 Haspdinst。

7、17.2 对于操作系统有要求吗？

答：17.2 版本支持 win7 及以上操作系统（除 HOME 版本以外），并且要求系统为 64 位，不再支持 32 位系统。

Comtech 解决方案

- Cadence PCB 设计平台建设
- ECAD/CIS 库平台建设
- Allegro 软件二次开发
- PCB 项目设计及仿真外包服务
- Cadence 软件培训服务

Comtech 优势

- 实力雄厚的资深技术团队，多名 10 年以上经验的 FAE
- 丰富的 PCB 设计/EDA 平台建设等实践经验
- 出色的二次开发能力，为客户提供各种定制化开发需求
- 高效的技术服务平台，通过电话/邮件/Web/BBS，及时帮客户解决各类软件使用/设计相关问题
- 实战指导、项目现场支持等特色服务
- 最新技术资料下载客户专享通道，包括软件使用技巧、设计经验、国外技术文献翻译等
- 为客户提供量身定制的全面的针对性培训服务

联系方式

总部：深圳市南山区高新技术产业园南区创维大厦 C 座 15 楼

产品经理

联系人：王其平

手机：18049720018

电话：021-51696680-8063

传真：021-52370712

邮件：QipingWang@comtech.com.cn

地址：上海市徐汇区桂平路 426 号华鑫商务中心 2 号楼 7 层 03-04

室

邮编：200050

华东地区

联系人：陈敏敏

手机：18017922811

电话：021-51696680-8057

传真：021-52370712

邮件：PeterChen@comtech.com.cn

地址：上海市徐汇区桂平路 426 号华鑫商务中心 2 号楼 7 层 03-04 室

邮编：200050

华南及西部地区

联系人：谭波涛

手机：15920086575

电话：0755-26744082

传真：0755-26743385

邮件：terrytan@comtech.com.cn

地址：深圳市南山区高新科技园创维大厦 C 座 15 楼

邮编：518057

华北地区

联系人：党建成

手机：18010161381

电话：010-51726678-821

传真：010-51727874

邮件: SudyDang@comtech.com.cn

地址: 北京市海淀区中关村大街1号海龙大厦14层北区1418-21