

## Cadence 16.6 OrCAD Capture CIS 新功能连载（三）

又到了该写些文档的时候了。以后我会每周更新新版本中的新功能以及使用小技巧的文档。希望大家拍砖。^\_^

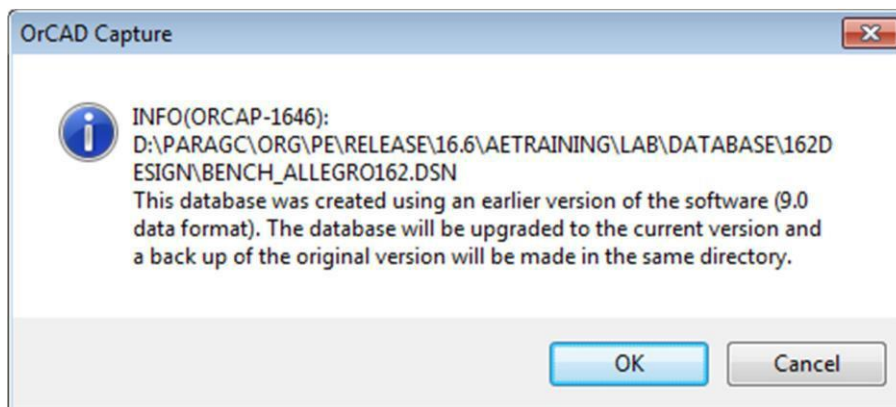
今天我要和大家继续学习一下 capture 其它的一些新功能。

### 一. Browsing Old Design Versions and Modifying Message

大家知道，以前如果我们用新版本打开以前老版本做的设计，那么这个 design 就会自动被升级成新版本。这样的话被打开的设计就无法用老版本软件打开了，那么都是 16.x 的还可以接受，我们可以降版本下去。如果是 15.x 的版本，那么。。。就麻烦了哈哈。

16.6 版本下载允许客户打开以前的老版本设计，同时不将原来设计升级，只达到用来看的目的。这样我们回头还是可以用低版本继续打开此设计。但是这个要在软件里面做个小小的更改。我们不妨做个试验。

1. 随便找个 16.2 版本做的设计，然后用 16.6 软件打开，点击保存。



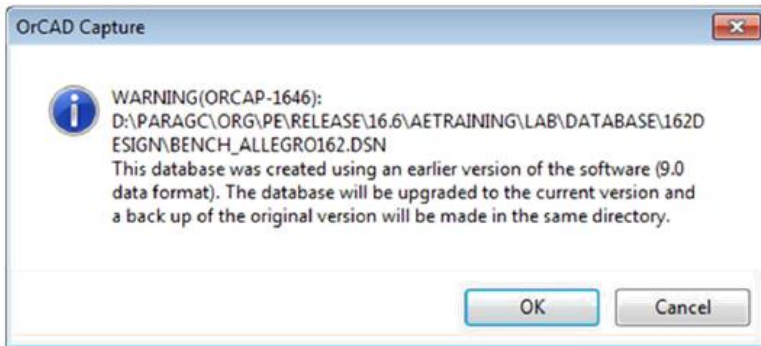
软件还是会提示你是否要 upgrade 当前设计文件。这个是平时我们一直看到过的，怎么样才能去掉这个对话框，不要 upgrade 当前设计呢？请继续往下看。

点击取消按钮后，打开安装文件夹下面的 share\cdssetup\smi\orcap\orCapture.xml 在 xml 文档里面查找 1646，将其中的 I (information) 改成 W (Warning)，如下图

```
<C97f6d01>I</C97f6d01>          <C97f6d01>W</C97f6d01>  
<IQ>IQ+e</IQ>                  <IQ>IQ+e</IQ>
```

改成

保存，然后重新打开刚才的 design，你会发现如下对话框，

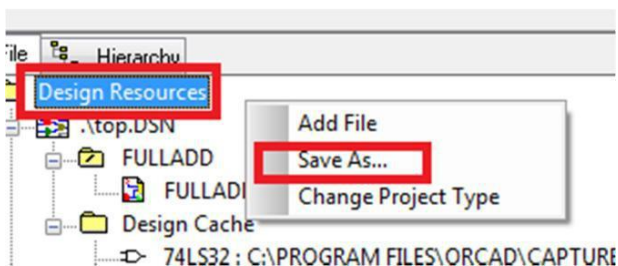


这时候软件自动会在同一目录下产生一个老版本的备份文档，以使用旧版本打开。

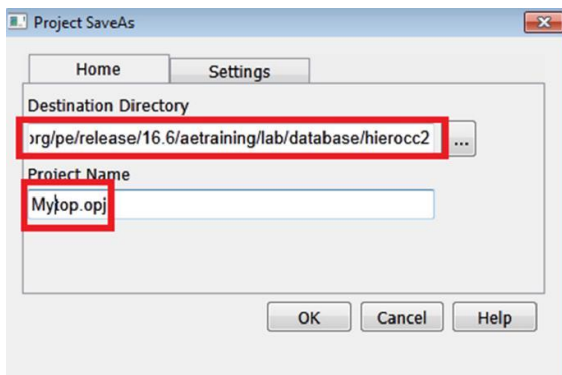
## 二， Capture – Design SaveAs

我们知道在平时我们做完设计后 copy 给别人用来查看，修改等是比较方便的，我们只需 copy 一个 dsn 文件给对方即可。对方打开后会自动产生 project，同时设计里面的所有 library 在 design cache 里面也都有。那么当我们的设计用用到很多等级的层次原理图的时候，将变得不再简单。我们要 copy 母图，子图等，很容易忘掉相关文件而使 design 不完整。

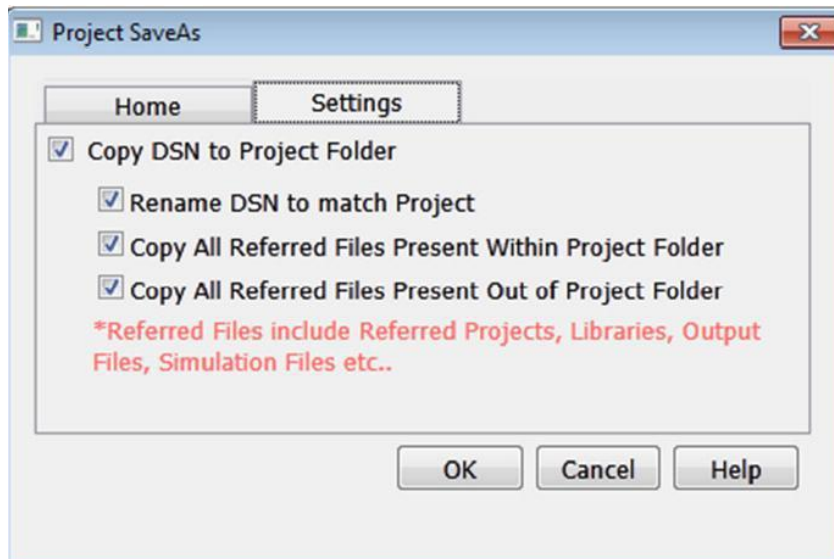
16.6 的 save as 解决了这一问题。还是随意打开一个具有多等级的层次式原理图。点击 Design Resources，然后右击，如图，



这时候会修改目标路径和 project 的名字，



再点击 setting,



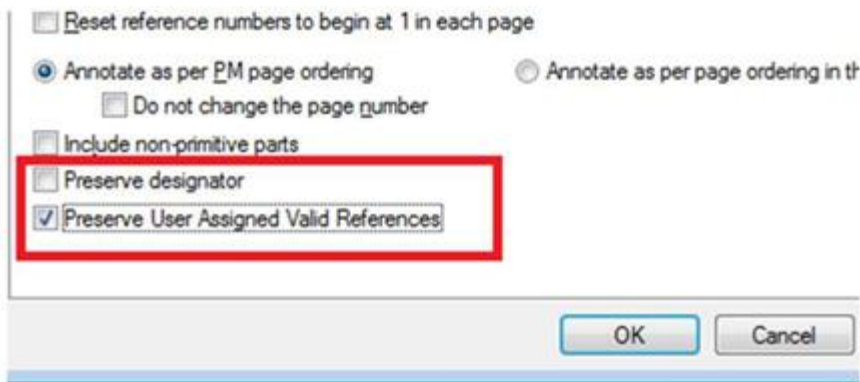
- 1、设置重命名 DSN，来匹配前面所设置的 project 名字。
- 2、Copy 全部有关的文件到 project 文件夹下
- 3、Copy 全部有关的文件到 project 文件夹外

### 三. Managing Part Reference

要整体进行位号编序时，只能一下子全部按照某种规则编好，但是有些需要手工指定的也无法保留一起被更改了，我们只能回头重新手工指定。现在 16.6 可以告诉软件，只要用户手工更改过的位号，当软件执行重新编号的时候，可以选择不去更改这些器件的位号。开一个设计，将 U1 改为 U100，这是 U100 下面就会产生一个下划线，说明此位号已经被锁定。

Power Pins Visible	<input type="checkbox"/>	<input type="checkbox"/>
Primitive	DEFAULT	DEFAULT
Reference	U1	<u>U100</u>
Source Library	C:\PROGRAM FILES\O ...	C:\PROGRAM FILES\O ...
Source Package	74LS32	74LS32

接下来点击 Tools-> Annotate,



将 Preserve User Assignment 这一项勾上, 那么软件执行重新编序的时候将不会更改 U100 的位号了。

#### 四, BOM\_IGNORE

里面, 我们要在 BOM 表里面忽略某些器件, 但是这些器件又不能将它从原理图里面删除。使得很不方便, 我们只能靠手工更改 BOM 的信息来完成。新版本里面加了 BOM\_IGNORE 就非常的方便了。

- a. 打开任意一个设计, 出一份 bom 出来, 看下是否所有器件都出现在 bom。
- b. 接下来我们任意选择一个器件双击, 编辑其属性, 加上一个 BOM\_IGNORE=TRUE 的属性, 然后再出一份 bom 我们会发现此器件的信息不再出现在 BOM 里了。大家有时间可以试一下。

好了, 今天就介绍到这里, 中间有步骤还不够详细的地方或者不清楚的地方可以和我取得联系, 如您有相关好的技巧和我分享也请联系我们。

#### 联系方式:

##### 科通数字技术有限公司

总部: 深圳市南山区高新南九道微软科通大厦 8-11 层

产品经理: 王其平

手机: 18049720018

邮件: QipingWang@comtech.com.cn

地址: 上海市徐汇区桂平路 426 号华鑫商务中心 2 号楼 7 层 03-04 室

### 华东地区

联系人：陈敏敏

手机：18017922811

邮件：PeterChen@comtech.com.cn

地址：上海市徐汇区桂平路 426 号华鑫商务中心 2 号楼 7 层 03-04 室

### 华南及西部地区

联系人：谭波涛

手机：15920086575

邮件：terrytan@comtech.com.cn

地址：深圳市南山区高新南九道微软科通大厦 8-11 层

### 华北地区

联系人：党建成

手机：18010161381

邮件：SudyDang@comtech.com.cn

地址：北京市海淀区中关村大街 1 号海龙大厦 14 层北区 1418-21