



Allegro Skill 应用--引脚对齐

Allegro Skill 应用--引脚对齐

首先需要用到引脚对齐的 Skill 程序，比如 ALIPIN.il。可以从以下链接下载：<http://pan.baidu.com/s/li49Fgcd>

为了更加方便地调用 Skill 程序，我们可以把这个 Skill 程序嵌入到 Allegro 的菜单中。

具体操作步骤如下：

1. 将 ALIPIN.il 文件放置到环境变量路径下面的 pcbenv 文件夹中，比如：C:\SPB_Data\pcbenv。
2. 在该 pcbenv 文件夹下有一个 allegro.ilinit 的文件，将 Skill 程序添加到该文件中，如下：
`load("ALIPIN.il")`
3. 在 pcbenv 文件中还有一个 allegro.meu 的文件，在这个文件中可以将 Skill 程序添加到 Allegro 的菜单中，如下：

```
POPUP "&MyApps"

BEGIN

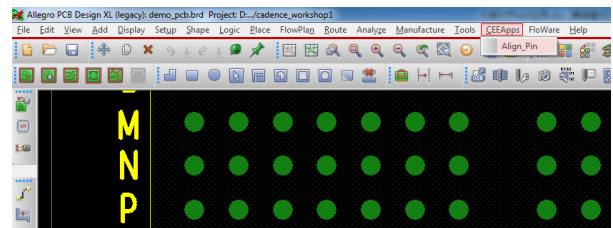
    MENUITEM "Align_Pin", "ali_pin"

END
```

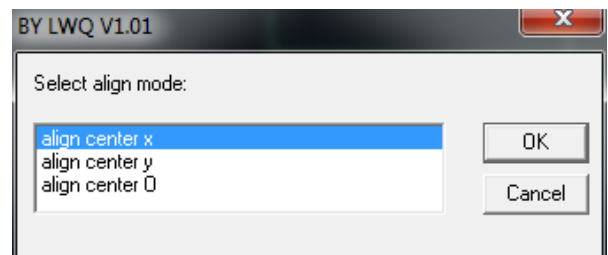
其中第一行表明在 Allegro 的菜单中添加一个 MyApps 的菜单，第三行中“Align_Pin”表示菜单下面的子菜单名称，

“ali_pin”表示要执行的 Skill 命令。

4. 添加后的菜单效果如下所示：

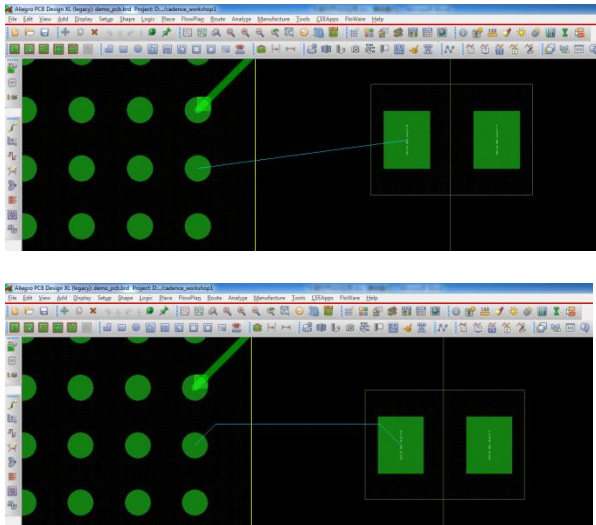


5. 点击上图中的 Align_Pin 菜单，弹出如下窗口：



6. 选择相应的对其方式，分别在 PCB 上点击需要对齐的两个引脚，软件就可以自动将其对齐。对齐的时候，首先点击的引脚作为参考引脚，是保持不动的，第二次点击的引脚自动和该引脚对齐。

下图是对齐前和对齐后的效果图：



图中我们可以发现旁边电容的 pin 脚可以和 BGA 的 pin 脚达到了一个对齐的效果。

全文完！

Comtech 解决方案

- Cadence PCB 设计平台建设
- ECAD/CIS 库平台建设
- Allegro 软件二次开发
- PCB 项目设计及仿真外包服务
- Cadence 软件培训服务

Comtech 优势

- 实力雄厚的资深技术团队，多名 10 年以上经验的 FAE
- 丰富的 PCB 设计/EDA 平台建设等实践经验
- 出色的二次开发能力，为客户提供各种定制化开发需求
- 高效的技术服务平台，通过电话/邮件/Web/BBS，及时帮客户解决各类软件使用/设计相关问题
- 实战指导、项目现场支持等特色服务
- 最新技术资料下载客户专享通道，包括软件使用技巧、设计经验、国外技术文献翻译等
- 为客户提供量身定制的全面的针对性培训服务

联系方式

总部：深圳市南山区高新科技园高新南九道 55 号微软科通大厦 11 楼

产品经理

联系人：王其平

手机：18049720018

电话：021-51696680-8063

传真：021-52370712

邮件：QipingWang@comtech.com.cn

地址：上海市徐汇区桂平路 426 号华鑫商务中心 2 号楼 7 层 03-04 室

邮编：200050

华东地区

联系人：陈敏敏

手机：18017922811

电话：021-51696680-8057

传真：021-52370712

邮件：peterChen@comtech.com.cn

地址：上海市徐汇区桂平路 426 号华鑫商务中心 2 号楼 7 层 03-04 室

邮编：200050

华南及西部地区

联系人：谭波涛

手机：15920086575

电话：0755-26744082

传真：0755-26743385

邮件：terrytan@comtech.com.cn

地址：深圳市南山区高新科技园高新南九道 55 号微软科通大厦 10 楼

邮编：518057

华北地区

联系人：王其平

手机：18049720018

电话：021-51696680-8063

传真：021-52370712

邮件：QipingWang@comtech.com.cn

地址：北京市海淀区海淀北二街 8 号中关村 SOHO B 座 909-910