



Cadence License Manager 高级功能

Cadence License Manager 作为软件 License 的管理核心，除了具有 License 访问管理的基本功能以外，还具有几项高级功能。比如可以为特定用户保留特定的软件功能，以方便有紧急需求的用户可以以更高的优先级获得该功能的优先使用权，而其余用户无法使用该功能。还可以设定软件的空闲时间，一旦软件打开后没有任何操作的空闲时间超过设定值，那么该 License 就会自动归还，其他用户就可以使用该 License。

Cadence License Manager 为特定用户保留特定功能

Cadence License Manager 可以为特定用户保留特定的软件功能，以方便有紧急需求的用户可以以更高的优先级获得该功能的优先使用权，而其余用户无法使用该功能。具体操作如下：

1. 编辑一个 options.opt 文件，内容如下：

```
RESERVE 1 feature INTERNET 192.168.0.108
```

上面这句话的意思表示预留 1 个 feature 这个功能给 192.168.0.108 这个用户，如果该功能有好几个，则这一个始终留给 192.168.0.108 这个用户，别的用户抢占剩余的 license。如果该 feature 只有一个，那么其他人将无法使用该功能。

这个语句中，RESERVE 和 INTERNET 为关键字，不要改动，1 这个数量可以改，feature 可以改，还有 IP 地址可以改。

Feature 的修改按照 C:\Cadence\LicenseManager \License.dat 中的内容进行修改。例如 license.dat 的内容如下：

```
FEATURE OrCAD_PCB_Editor cdsImd 16.5 05-may-2012 4 \
2D7F152B1B8CA5E024E1
```

```
VENDOR_STRING=J:VAR_CDNMAGELLAN \
DUP_GROUP=NONE vendor_info=27-nov-2011
ISSUED=27-nov-2011 \
SN=2011-11-27T22:54:09:850 SIGN2="0783 1714
B835 007F 7251 \
7213 F7D8 63F3 B9D5 108A 08BF F11C 944E A94D 99DD
1218 122B \
7732 1002 BE74 4AAD 0532 2044 32B0 B098 2DD5 B61A
E125 7C00 \
C1D4" V7.1_LK=3D1F056B2EFAAABCADF2
FEATURE OrCAD_PCB_Editor_Basics cdsImd 16.5 05-may-2012 1
\
OD9F059B594F24958926
VENDOR_STRING=J:VAR_CDNMAGELLAN \
DUP_GROUP=NONE vendor_info=27-nov-2011
ISSUED=27-nov-2011 \
SN=2011-11-27T22:54:09:850 SIGN2="016A DFF3
94F2 C251 5F29 \
C457 42A6 E1A4 F0F2 E481 3256 5AD1 5818 9387 CA0B
1C44 652E \
0C44 A47A D5EC 4210 8DC4 42F2 3614 0FF8 03E7 OCD5
0550 F4FB \
B1C4" V7.1_LK=FD5F05FB7E5B1EBF9E00
FEATURE OrCAD_Signal_Explorer cdsImd 16.5 05-may-2012 3 \
4DFFD52BC7A542E23D2E
VENDOR_STRING=J:VAR_CDNMAGELLAN \
```

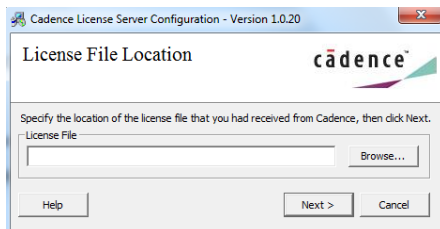
```
DUP_GROUP=NONE vendor_info=27-nov-2011
ISSUED=27-nov-2011 \
SN=2011-11-27T22:54:09:850 SIGN2="1DF5 DA77 B773
9405 FE2B \
466D BE6B A0FB 92AF 72B6 463C FE80 A386 E578 7F69
1EC6 B7D1 \
50E9 652D 0467 9A29 4CCA 4FF2 541C 0043 8825 0C51
C6DB A70D \
E6D7" V7.1_LK=4DEF50BB91E4DE3B23B
```

那么 FEATURE 这个关键字后面的内容就是要替换 feature 的内容，比如 OrCAD_Signal_Explorer。

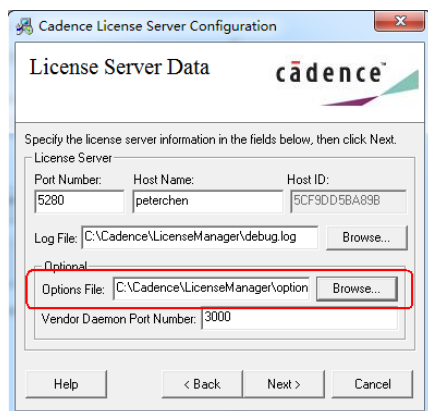
options.opt 文件编写好之后可以保存到 C:\Cadence\LicenseManager 这个目录下。

2. 导入 option.opt 文件

打开 License Manager 安装目录下 C:\Cadence\LicenseManager 的 LicenseServerConfiguration.exe 文件，如下所示：



点击 Browse 按钮，浏览找到 License 文件，然后点击 Next，弹出如下窗口：

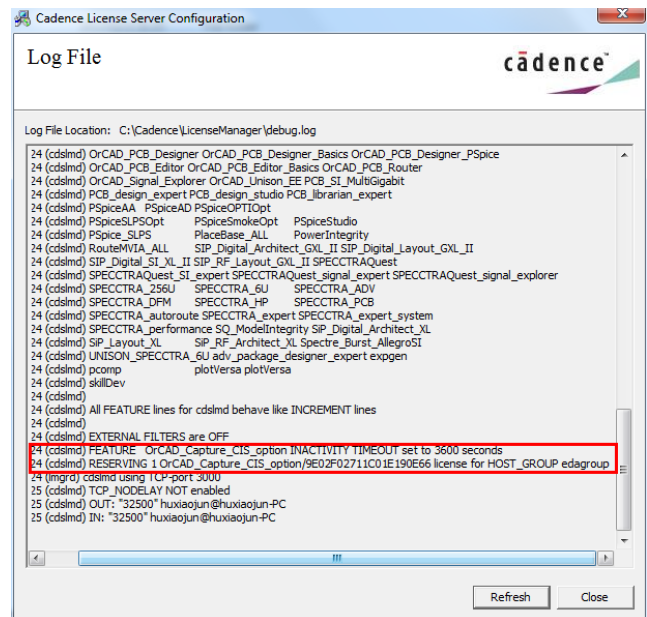


在 Option File 的选项处点击 Browse 按钮，找到编辑好的 options.opt 文件，如上图所示，然后点击 Next，软件会自动重启 License Manager 的服务。重启完成后点击 Finish 即可。

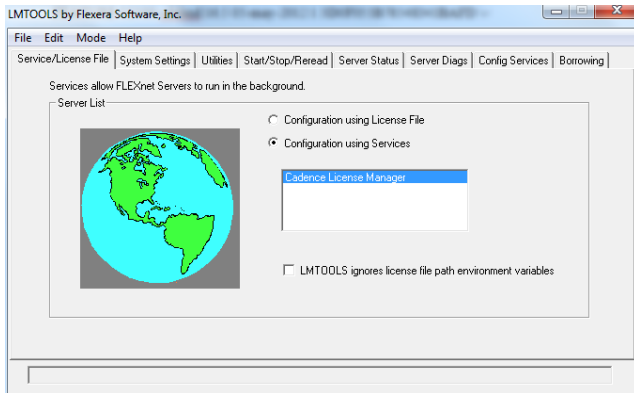
重新生成的 License 文件内容如下：

```
#####LICENSE KEYS START HERE#####
SERVER peterchen 5CF9DD5BA89B 5200
DAEMON cdsimlmd "C:\Cadence\LicenseManager\cdslmd.exe" OPTIONS=C:\Cadence\
LicenseManager\options.opt
PORT=3000
# DO NOT REMOVE THE USE_SERVER LINE
USE_SERVER
FEATURE 32500 cdsimlmd 16.6 16-jan-2017 1 AEA9B3C11CD7CDA78E37 \
VENDOR_STRING=UHD:PERM DUP_GROUP=UHD vendor_info=17-oct-2016 \
ISSUER=CDNS4f801c2ee2650343d2a45a4835b1ef60 ISSUED=17-oct-2016 \
SN=2016-10-17T00:15:51:732 SIGN2="04B0 B50F 8EDA 7D0B ABE9 \
...
```

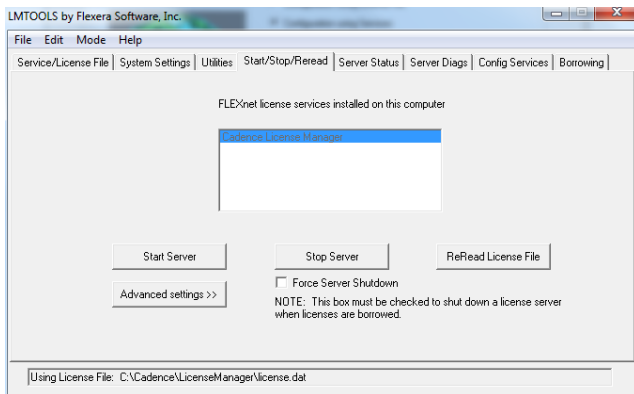
可以看出，License 文件中多出了上图中用红框标出的一行文字，表明我们编辑好的 options 文件已经应用到系统中。该结果也可以在 License Manager 的 Log 文件中查看，如下所示：



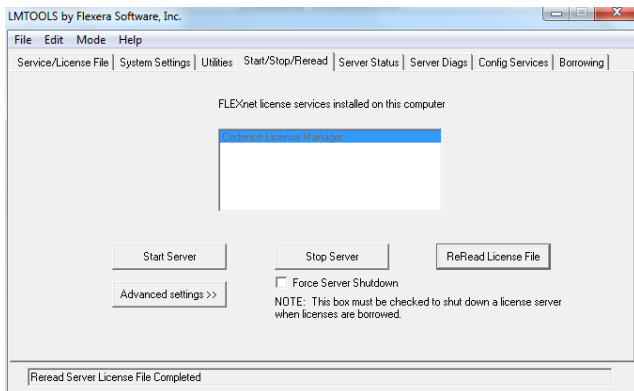
3. 如果管理员以后重新修改了 option 文件，那么只需要打开开始菜单中 Cadence License Manager LmTools，如下所示：



切换到 Start/Stop/Reread 标签，如下所示：



点击 Reread License File，稍等片刻，然后看到最下面状态栏显示为 Reread Server License File Complete 即可。如下图所示：



4. 关闭 LmTools，此时就完成了 License 的保留，feature 这个 License 就只能留给 192.168.0.108 这个用户使用。

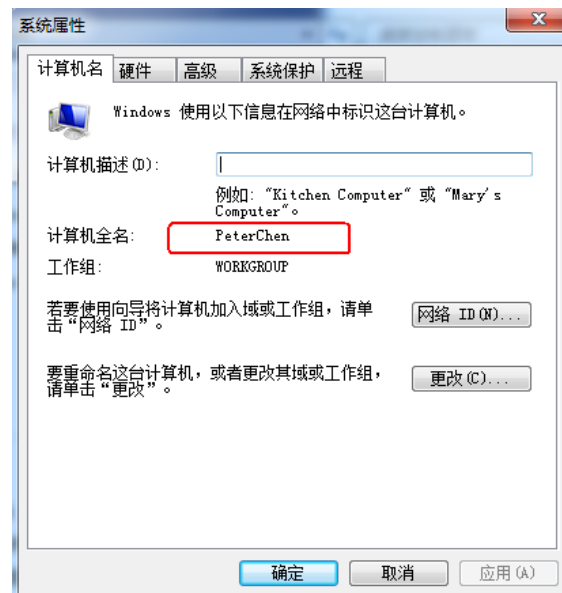
Cadence License Manager 自定义 HOST_GROUP 功能

Cadence License Manager 可以把用户分成不同的用户组，然后根据不同的用户组，分配不同数量的 License，具体操作如下：

编辑一个 options.opt 文件，内容如下：

```
HOST_GROUP groupname name1 name2 name3 name4 name5 ...
```

上面这句话的意思表示创建一个工作组，groupname 表示该组的统称，name1, 2...等表示该组内不同的计算机名称，该名称可以通过邮件单击“我的电脑”图标，在计算机名称标签下可以看到，如下图所示：



在同一个 Option 文件中可以创建不同的用户组，然后可以使用上一节介绍的 Reserve 功能为该用户组保留相应数量的 License。例如：

```
RESERVE 3 OrCAD_Capture_CIS_option HOST_GROUP cadgroup
```

该描述表示为用户组 cadgroup 保留 3 个 Capture CIS 的 License。

Cadence License Manager 用户超时退出功能

当网络内某一个用户打开 Cadence 软件,但长时间没有任何操作之后, Cadence License Manager 可以强制该用户退出,从而可以使其他用户使用该 License, 具体操作如下:

编辑一个 options.opt 文件, 内容如下:

```
TIMEOUT feature seconds
```

上面这句话的意思表示当某个被占用的 License 长时间没有任何活动时, 一旦超出 TIMEOUT 中定义的时间, 服务器会强制当前占用该 License 的用户退出该 License。其中时间的单位是秒, 可以定义的最短时间是 60 分钟, 即 3600s, 最长时间没有限制。例如要限制 Capture CIS 的 License 超过半小时没有活动即退出, 则在 Option 文件中编写如下内容即可。

```
TIMEOUT OrCAD_Capture_CIS_option 3600
```

前面讲述的这三种高级功能都可以在 License Manager 中使用, 而且这些自定义的高级功能只需要集成在同一个 Option 文件中即可, 一个完整的 Option 文件如下所示:

```
#Sample Options  
  
HOST_GROUP groupname list_of_users  
  
TIMEOUT feature seconds  
  
RESERVE number feature { USER | GROUP | INTERNET }
```

Comtech 解决方案

- Cadence PCB 设计平台建设
- ECAD/CIS 库平台建设
- Allegro 软件二次开发
- PCB 项目设计及仿真外包服务
- Cadence 软件培训服务

Comtech 优势

- 实力雄厚的资深技术团队，多名 10 年以上经验的 FAE
- 丰富的 PCB 设计/EDA 平台建设等实践经验
- 出色的二次开发能力，为客户提供各种定制化开发需求
- 高效的技术服务平台，通过电话/邮件/Web/BBS，及时帮客户解决各类软件使用/设计相关问题
- 实战指导、项目现场支持等特色服务
- 最新技术资料下载客户专享通道，包括软件使用技巧、设计经验、国外技术文献翻译等
- 为客户提供量身定制的全面的针对性培训服务

联系方式

总部：深圳市南山区高新科技园高新南九道 55 号微软科通大厦 11 楼

产品经理

联系人：王其平

手机：18049720018

电话：021-51696680-8063

传真：021-52370712

邮件：QipingWang@comtech.com.cn

地址：上海市徐汇区桂平路 426 号华鑫商务中心 2 号楼 7 层 03-04 室

华东地区

联系人：陈敏敏

手机：18017922811

电话：021-51696680-8057

传真：021-52370712

邮件：PeterChen@comtech.com.cn

地址：上海市徐汇区桂平路 426 号华鑫商务中心 2 号楼 7 层 03-04 室

邮编：200050

华南及西部地区

联系人：谭波涛

手机：15920086575

电话：0755-26744082

传真：0755-26743385

邮件：terrytan@comtech.com.cn

地址：深圳市南山区高新科技园高新南九道 55 号微软科通大厦 10 楼

邮编：518057

华北地区

联系人：王其平

手机：18049720018

电话：010-51726678-821

传真：010-51727874

邮件：QipingWang@comtech.com.cn

地址：北京市海淀区海淀北二街 8 号中关村 SOHO B 座 909-910